

Campus Pyrénées-Comminges



Centre de formation

Alors l'Apprentissage pourquoi pas vous?

Formez-vous au CFAA Piémont Pyrénées !



Campus Pyrénées Comminges – Centre de formation 16, rue Olivier de
Tél : 05.61.94.55.09 cfa.st-gaudens@educagri.fr www.eplducomming.com

Qualiopi 
processus certifié

 RÉPUBLIQUE FRANÇAISE

La certification qualité a été délivrée au
titre de la catégorie d'action suivante :
actions de formation par apprentissage .

Table des matières

PRESENTATION DE L'ETABLISSEMENT PUBLIC LOCAL	1
Historique du site	1
Le lycée	1
Le Centre de formation	2
L'exploitation agricole	2
Présentation de l'établissement	2
Les centres constitutifs de l'EPLEFPA et l'équipe de direction	3
Les services annexes	3
PRESENTATION DU CENTRE DE FORMATION	4
Le territoire	4
Nos formations	4
L'accès aux sites	5
Le site de Saint Gaudens	5
Le site de Pamiers	6
La vie au centre	7
Conditions restauration / hébergement	7
Information rémunération / financement	7
Conditions tarifaires	7
Accès aux personnes en situation de handicap	7

PRESENTATION DE L'ETABLISSEMENT PUBLIC LOCAL

Historique du site



Le lycée Olivier de Serres

1959 : Construction du bâtiment central

De 1960 à 1979 : Deux écoles différenciées réunies dans la nomination Collège agricole : école féminine et école masculine

1960 : Ouverture de l'école ménagère rurale pour les filles

1961 : Ouverture de l'école d'agriculture d'hiver pour les garçons

Les deux écoles se différençaient par leurs périodes scolaires : à temps plein pour l'enseignement féminin, et du 1er novembre au 31 mars pour l'enseignement masculin. L'enseignement agricole, aussi bien masculin que féminin, était adapté au type d'agriculture de la région : petits élevages (poules, oies ...) pour l'école ménagère, production laitière pour l'école d'hiver.

1972 : Le diplôme BEA (Brevet de l'Enseignement Agricole) est remplacé par le BEPA EFR (Économie Familiale et Rurale) option Auxiliaire Sociale en Milieu Rural

1979 : Le collège prend l'appellation de LEPA « Lycée d'Enseignement Professionnel Agricole »

1992 : Le BEPA EFR devient le BEPA « Services à la personne »

1993 : Ouverture du BTA SMR (Service en Milieu Rural), qui se fait en 2 ans après le BEPA SP.

2005 : BTA SMR se transforme en Bac Pro SMR

2008 : Ouverture de la filière CAPa SMR

2009 : Ouverture du Bac Pro CGEA en 3 ans

2011 : Le Bac Pro SMR devient Bac Pro SAPAT (Services Aux Personnes et Aux Territoires), il se fait en 3 ans.

2015 : Ouverture du Bac Pro TCVA (Technicien Conseil Vente en Alimentation). Le CAPa SMR devient CAPa SAPVER (Services Aux Personnes et Vente en Espace Rural)

2017 : Inauguration des ateliers professionnels pour la filière Services : salle puériculture, salle adulte dépendant, salle entretien des locaux et du linge, ainsi que le magasin pour la filière Vente.

2023 : Le Lycée Professionnel Agricole devient le lycée Olivier de Serres du Campus Pyrénées Comminges

Le Centre de formation

1967 : Le Foyer du progrès agricole situé à Boulogne sur Gesse associé à l'établissement est devenu CF PAJ. Il propose des formations jeunes et adultes.

1971 : Il devient CFA Centre de Formation d'Apprenti(e)s pour les formations préparant au CAPA avec des sites de formations à Mondavezan et Cazères.

Le CFPPA ouvre conjointement pour assurer les formations adultes à Boulogne sur Gesse et à Saint-Gaudens.

1961 à 1990 : Monsieur Roger DIMOND est Directeur

1992 : Création du CFA Piémont-Pyrénées (CFA PP) dont le siège est à Saint-Gaudens, suite au regroupement de 3 CFA départementaux (Haute-Garonne, Ariège, Hautes-Pyrénées)

La formation est dispensée sur 4 sites : Saint-Gaudens, Pamiers, Vic en Bigorre et Tarbes.

Quatre filières proposées : Production animale, production végétale, production horticole et aménagement paysager, et production forestière.

Les formations adultes sont réalisées sur Saint-Gaudens dans le cadre du CFPPA Ariège-Comminges, centre constitutif de l'EPL de l'Ariège.

Niveaux de formations : Du niveau III au niveau V

2017 : Rénovation du CFA

2023 : Le CFAA Piémont-Pyrénées devient le Centre de formation du Campus Pyrénées Comminges

L'exploitation agricole

La 1ère exploitation construite sur l'exemple des fermes locales, bâtiment en L, se situait à l'emplacement actuel du CFA.

Vers 1992 : Achat de l'exploitation à Saint-Médard, à 11 km de Saint-Gaudens. Il y avait environ 56 ha.

En 1999 : Passage à 102 ha, avec la mise en place d'un atelier ovin. L'exploitation a aussi 57 ha en fermage.

Parallèlement un PDZR (Plan de Développement des Zones Rurales) est mis en place, afin de construire une bergerie. Les travaux débutent en 2000 et l'inauguration aura lieu en 2001.

2017 : Rénovation de l'exploitation pédagogique.

2023 : L'exploitation agricole de Saint-Médard devient la Ferme de Borde Basse, du Campus Pyrénées Comminges

Présentation de l'établissement

Le **Lycée Professionnel Agricole** de Saint-Gaudens en Haute-Garonne est un des centres constitutifs de l'**EPLEFPA du Comminges** (Établissement Public Local d'Enseignement et de Formation Professionnelle Agricole) au même titre que le **CFAA Piémont-Pyrénées** (Centre de Formation pour Apprenti(e)s Agricole) et l'**Exploitation Agricole de Saint-Médard**.

Outre l'enseignement et la formation initiale ou continue, l'**EPLEFPA du Comminges** a pour mission de favoriser l'insertion scolaire, sociale et professionnelle des jeunes apprenants, de promouvoir l'animation en milieu rural, de participer aux activités de développement, d'expérimentation et de recherche et enfin, d'entreprendre des échanges et des actions de coopération internationale. L'Établissement accueille environ 225 élèves et apprenti(e)s par an.

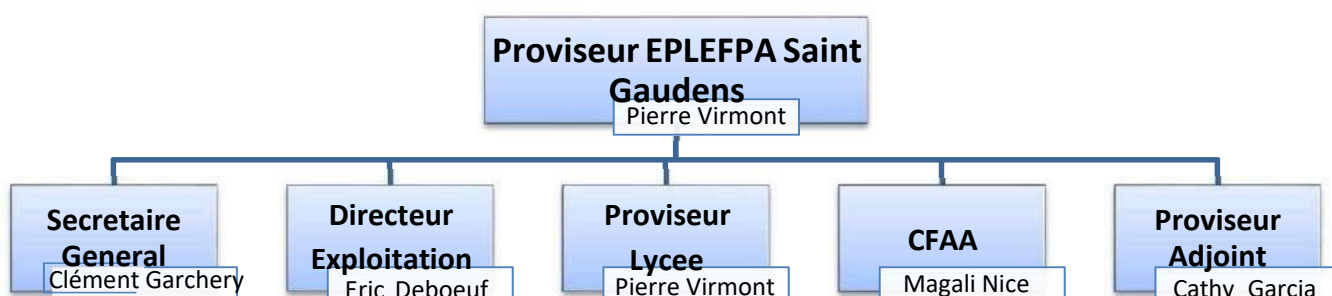
L'enseignement agricole relève du ministère de l'agriculture, de l'agroalimentaire et de la forêt (MAAF)

Les centres constitutifs de l'EPLEFPA et l'équipe de direction

L'EPLEFPA est constitué de 3 centres et une antenne :

- Un LYCEE
- Un CENTRE DE FORMATION
- Une EXPLOITATION (Saint-Médard)
- L'ANTENNE DU CFPPA ARIÈGE-COMMINGES

Organigramme de la Direction de l'EPLEFPA



Les services annexes

Sont mis à disposition :

- Un service de restauration en self-service
- Un service d'hébergement (internat) au sein du Lycée pour les apprenti(e)s

Des locaux spécifiques et partagés:

- Un centre de ressources et de documentation au sein du Lycée o Une infirmerie avec une infirmière attitrée
- Un complexe sportif
- Foyers à destination des apprenants au lycée et au CFA

Des installations pédagogiques :

- Laboratoire o Cuisine pédagogique o Salle informatique (2)
- Salle de Travaux Pratiques : puériculture / services à la personne / entretien des locaux
- Atelier mécanique
- Parcelle pédagogique (apiculture, élevage ovin transhumant)
- Atelier polyvalent soudure/ maintenance/entretien) (exploitation St Médard)

PRESENTATION DU CENTRE DE FORMATION

Le territoire

Les compétences territoriales du CFAA PP s'étendent sur les départements de la Haute-Garonne et de l'Ariège. Sur la Haute-Garonne, sa compétence se limite au Pays de Comminges, partie Sud du département.

Deux sites de formation permettent de mailler ce vaste territoire :

Saint-Gaudens, au cœur de l'EPLEFPA de Saint-Gaudens

Pamiers : site de l'UFA de l'Ariège, situé sur le site du Cabirol implanté au cœur du campus agricole appaméen depuis 2004 (en lieu et place du site historique de la ZAC des Landes)

Nos formations, en apprentissage

Le public accueilli peut se former en apprentissage, sur le site de Saint Gaudens et le site de Pamiers UFA du CFAA Piémont-Pyrénées.

Les formations diplômantes : Le CFAA PP dispense des formations diplômantes de niveau 3, 4 et 5.

	Saint-Gaudens	Pamiers
CAP agricole « Métiers de l'agriculture » options Ruminants et Grandes Cultures	✓	✓
CAP agricole « Jardinier Paysagiste »	✓	✓
CAP Accompagnant Educatif Petite Enfance	✓	
BP Responsable d'Entreprise Agricole	✓	✓
BP Responsable Chantiers – bucheronnage manuel et Débardage		✓
CS Arboriste Elagueur		✓
BPA travaux forestiers Option travaux de bucheronnage		✓
BPA travaux forestiers Option conduite de machines forestières		✓
BPA travaux forestiers Option sylviculture		✓
BTSA Productions Animales	✓	

L'accès aux sites

Le site de Saint Gaudens

Depuis l'autoroute A64, prenez la sortie 18. Après le péage, au rond-point prenez la première sortie direction Saint Gaudens. Après 1 km, après le LIDL (sur votre droite = rond rouge sur la plan), prenez à droite direction « Aurignac ».



Au rond-point, prenez la deuxième sortie direction « Aurignac ». puis au prochain rond-point prénez la deuxième sortie. Après 500m, tournez à droite direction le « LEPA du Comminges». L'entrée de l'établissement se trouve au niveau du rond rouge. Une fois à l'intérieur, suivez les panneaux CFA.



La vie au centre

Conditions restauration / hébergement

L'EPL met à disposition des apprenti(e)s deux services annexes :

- un service de restauration en self-service dont le prix du repas est de 1.00 € (4 euros - Aide OPCO)
- un service d'hébergement en Internat dont le prix est forfaitairement fixé à 13.20 € (repas du soir + nuitée + petit déjeuner).

Le règlement intérieur du lycée s'applique sur les temps de restauration et d'internat. Ainsi, le service restauration et internat contient des propres règles relatives à la vie en collectivité, les apprenants s'engagent à les respecter. De la même façon ils s'engagent à respecter et faciliter le travail des personnels de service et d'entretien. (cf. charte de la pension et de la demi-pension).

Le service de restauration du midi est ouvert en période scolaire du lundi au vendredi midi. L'horaire de passage au self est : 11h45 -13h00.

Information rémunération / financement

L'apprenti(e) a un statut de salarié et perçoit donc une rémunération tous les mois. Concernant les modalités de rémunération, le salaire est calculé en fonction de l'âge et de l'année de formation de l'apprenti(e) (Sous réserve de dispositions contractuelles ou conventionnelles plus favorables) et représente un pourcentage du SMIC (taux en vigueur).

Les heures d'absence en entreprise et au C.F.A. peuvent être déduites du salaire. Les salaires sont exonérés de l'impôt sur le revenu, dans la limite du montant annuel du SMIC. Cette disposition s'applique à l'apprenti(e) ou au foyer fiscal de ses parents.

Conditions tarifaires

Le montant de la formation est pris en charge à 100%.

- o soit par l'OPCO de rattachement de l'entreprise pour les entreprises du secteur privé.
- o soit par le CNFPT 100% pour les entreprises du secteur public.

Accès aux personnes en situation de handicap

Notre organisme est engagé dans une démarche d'accueil et d'accompagnement en formation des personnes en situation de handicap.

Dans ce cadre, nous vous proposons :

- de vous accueillir et vous accompagner individuellement
- d'évaluer vos besoins spécifiques au regard d'une situation de handicap,
- de mettre en œuvre les adaptations pédagogiques, organisationnelles et matérielles nécessaires.



Votre référent handicap :

Cathy Ortet - 05.61.94.55.09 - cathy.ortet@educagri.fr

ORGANIGRAMME FONCTIONNEL DU CENTRE DE FORMATION CAMPUS PYRENEES COMMINGES

**Chargée de communication
EPL**
Amélie BILLAUD CHAOUI

Gestionnaire EPL
Clément GARCHERRY

Directeur du CAMPUS PYRENEES COMMINGES
Pierre VIRMONT

**Demarche Qualité /
Développement/ Ingénierie**
Laurence CUTLER

Referent handicap
Cathy ORTET

Comptabilité
Nathalie COMMENCE
Mathilde LE GUIADER
Michele UZAC

Responsable du CENTRE DE FORMATION CAMPUS PYRENEES COMMINGES
Magali NICE

Referent mobilité
Magali NICE

Assistante administrative
Annick SENGES

Chargée de la vie scolaire de l'apprentissage
Michelle PARRA

Equipe pédagogique

Formatrice EG	Amélie BILLAUD CHAOUI
Formatrice EG	Fabienne ROUSSEL
Formatrice Technique	Laurianne HEISSAT
Formatrice Technique	Vanessa ROUX
Formatrice Technique	Clémence SUTRA
Référente CAPA AEPE + Formatrice	Stéphanie DINNAT
Formateur technique	Christophe DUFFAUT
Formateur technique	Jean François LAYRISSE
Formateur technique	Sébastien TRAVERT
Formateur EG	Emmanuel LEMARCHAND
Formatrice EG	Cathy ORTET
Formatrice Technique et Economie	Marie Françoise IBOS
Formatrice Activités physiques et Sportives	Elodie HOULLE
Formateur Technique	Christophe PUJO
Formateur Technique	Cédric ROUFFIAC
Formateur technique	Yan ROUMEGOUX
Formatrice Petite Enfance	Delphine LACOME
Formatrice Espagnol	Lorena SINDIN

Intervenants externes

Formateur agricole	Cerfrance - Jean Damien LABORDE
Formateur agricole	Chambre d'Agriculture - Pascal ARIES

CENTRE DE FORMATION PIEMONT PYRENEES - - ORGANIGRAMME FONCTIONNEL -

Version : Octobre 2024